



SPIS TREŚCI

Farby podkładowe	3
Farby do mebli	5
Farby dekoracyjne	11
Spraye dekoracyjne	14
Efekty dekoracyjne	22
Produkty uszczelniające	23
Produkty antypoślizgowe	24
Farby antypleśniowe i przeciwgrzybiczne	25
Produkty do posadzek	26
Produkty pozostałe	27

FARBY PODKŁADOWE



info
str 30



Dostępne pojemności:

1 l

Podkład na plamy na bazie syntetycznego shellacu **B-I-N Advanced Synthetic Shellac**

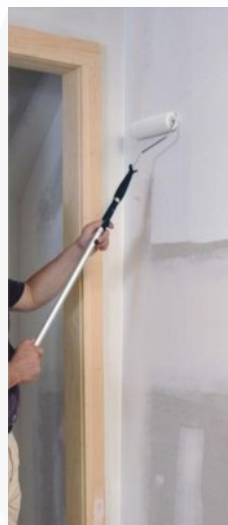
B-I-N® Advanced Synthetic Shellac to podkład na bazie syntetycznego shellacu, który doskonale blokuje najtrudniejsze plamy, kryje silne zapachy i wiąże się z trudnymi podłożami. Uszczelnia sęki, izoluje soki oraz taniny z drewna, kryje tłuste i trudne plamy. Idealny zarówno na potrzeby nowych projektów, drobnych remontów jak i renowacji po zniszczeniach od ognia i wody.

- ✓ Do stosowania wewnątrz oraz punktowo na zewnątrz
- ✓ Przyczepność do każdego podłoża bez szlifowania
- ✓ Szybkoschnący. Schnie po 30 min, druga warstwa po 45 min.
- ✓ Wyrównujący i uszczelniający – idealny pod tapety
- ✓ Permanentnie blokuje zapachy takie jak: zapach nikotyny, dymu, pleśni, moczu
- ✓ Lekki zapach umożliwia pracę w zamkniętych pomieszczeniach

Podkład na plamy na bazie shellacu **B-I-N Shellac**

Oryginalna formuła na bazie szelaku, która blokuje każdy zapach oraz uniemożliwia przenikanie wszystkich plam na warstwę farby nawierzchniowej. Gruntuje, uszczelnia i wyrównuje malowane powierzchnie. Nie ma lepszego produktu na stałe pokrycie plam i zapachów.

- ✓ Farba na szelaku o właściwościach gruntująco-uszczelniających
- ✓ Do użytku wewnętrznego i punktowego zewnętrznego
- ✓ Doskonała siła krycia plam po wodzie, smarze, rdzy, dymie, asfalcie, graffiti itp.
- ✓ Zatrzymuje zapach moczu zwierząt, spalenizny, stęchlizny itp.
- ✓ Bardzo dobra przyczepność do wszystkich powierzchni bez konieczności szlifowania
- ✓ Szybkoschnąca formuła, kolejna warstwa po 45 minutach
- ✓ Nadaje się pod wszystkie rodzaje farb nawierzchniowych



Dostępne pojemności:

1 l, 3,75 l



info
str 30



Dostępne pojemności:

1 l, 2,5 l, 10 l

Uniwersalny wodny podkład **Bulls Eye 1-2-3**

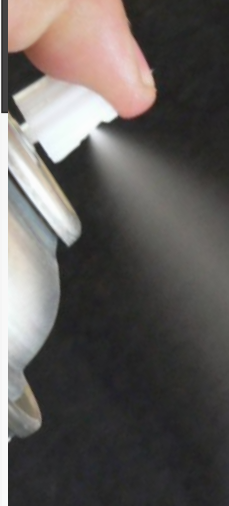
Bulls Eye 1-2-3 jest wyjątkowo uniwersalnym podkładem, do stosowania na wszystkie powierzchnie, zarówno wewnątrz jak i na zewnątrz budynków. Gwarantuje doskonałą przyczepność do najbardziej gładkich powierzchni, także na stali. Blokuje pojawianie się plam na warstwie nawierzchniowej oraz wiąże delikatnie kradnące się podłoża.

- ✓ Do zastosowań wewnątrz i na zewnątrz.
- ✓ Przyczepny do wszystkich podłoży bez szlifowania
- ✓ Uszczelnia większość plam m.in. graffiti, taniny z drewna
- ✓ Tworzy warstwę odporną na pleśń i grzyb
- ✓ Schnie po 30 min. Ponowna warstwa po 1 godz.
- ✓ Można barwić do średnich kolorów - 16 ml barwnika na 1 l
- ✓ Na powierzchni do 12,5 pH
- ✓ Stabilny na przemrozenia i niską temperaturę

Podkład uszczelniający Bulls Eye 1-2-3 Spray

Bulls Eye 1-2-3 Spray to podkład uszczelniający do każdego rodzaju powierzchni. Kryje ciemne kolory, blokuje plamy po wodzie, nikotynie, graffiti itp. Uszczelnia porowate powierzchnie takie jak drewno, tynk i cegłę zapewniając lepszą wydajność warstw nawierzchniowych. Doskonały na powierzchni o wysokim pH takie jak beton i materiały spoinowe.

- ✓ Do zastosowań wewnątrz i na zewnątrz
- ✓ Wysoka przyczepność do wszystkich powierzchni jak szkło, kafelki, aluminium, PCV
- ✓ Uszczelnia i wiąże porowate i pyłące podłoże
- ✓ Kryje ciężkie plamy, graffiti, tłuszcz
- ✓ Szybkoschnący – schnie w kilka minut
- ✓ Podkład pod wszystkie rodzaje farb nawierzchniowych



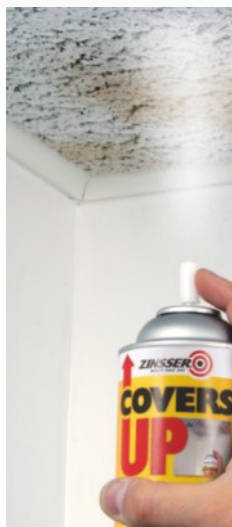
Dostępne pojemności:

400 ml



Dostępne pojemności:

400 ml



Farba sufitowa na poprawki i plamy Covers Up Spray

Covers Up® to farba nawierzchniowa i grunt w jednym. Posiada pionowy aplikator ułatwiający pracę. Znakomicie kryje plamy i doskonale nadaje się do punktowych poprawek na suficie. Produkt wykorzystuje technologię krycia plam firmy Zinsser. Wygodny do szybkiego pozbycia się wykwitów na suficie.

- ✓ Pionowy aerozol idealnie nadający się do projektów na sufitach
- ✓ Doskonały do szybkiego zakrycia plam po wodzie
- ✓ Matowe, białe wykończenie pasujące kolorem do większości farb sufitowych
- ✓ Kryje plamy i zacieki bez późniejszego żółknięcia
- ✓ Lekki zapach – do różnorodnych zastosowań wewnętrznych
- ✓ Do stosowania pod lub na farby lateksowe oraz olejne
- ✓ Do zastosowania wewnątrz na płytki, przewody wentylacyjne, rury, karton gips, suchy tynk, cement, PCV, sklejkę itp.

Podkład na plamy na bazie shellacu B-I-N Shellac Spray

Oryginalna formuła na bazie szelaku, która blokuje każdy zapach oraz uniemożliwia przenikanie plam na warstwę farby nawierzchniowej. Gruntuje, uszczelnia i wyrównuje malowane powierzchnie. Nie ma lepszego produktu na stałe pokrycie plam i zapachów.

- ✓ Farba o właściwościach gruntująco-uszczelniających
- ✓ Do użytku wewnętrznego i punktowego zewnętrznego
- ✓ Doskonała siła krycia najtrudniejszych plam po rdzy, smarach, tłuszczach, wodzie i dymie
- ✓ Zatrzymuje nieprzyjemne zapachy
- ✓ Bardzo dobra przyczepność do wszystkich powierzchni bez konieczności szlifowania
- ✓ Szybkoschnąca formuła
- ✓ Nadaje się pod wszystkie rodzaje farb nawierzchniowych

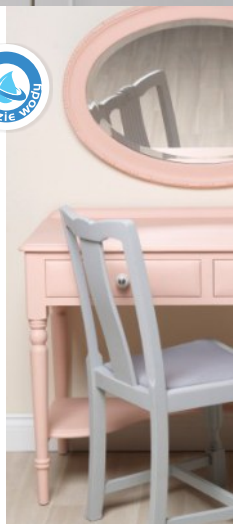
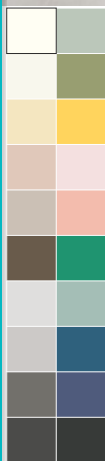


Dostępne pojemności:

400 ml



FARBY DO MEBLI



Dostępne pojemności:
2,5 l*, 750 ml, 125 ml

*2,5l występuje tylko w kolorze Biała kreda

Farba Rust Oleum do renowacji mebli **Farba kredowa do mebli matowa**

Farba kredowa do mebli Rust-Oleum została stworzona z myślą o renowacji, odświeżeniu i odnawianiu mebli. Łatwo i szybko nadaje meblom nowy styl i atrakcyjny wygląd. Farba kredowa do mebli Rust Oleum oferuje gładkie, matowe wykończenie, które może być zabezpieczone lakierem do mebli lub woskiem ochronnym. Farba może być stosowana bezpośrednio na drewno (surowe lub wcześniej malowane), cegłę, kamień, tynk lub dowolną zagruntowaną powierzchnię taką jak metal czy plastik. Idealnie odnajduje się w projektach DIY oraz tworzeniu mebli w stylu Vintage, Shabby Chic i Loft.

- ✓ Do stosowania wewnątrz
- ✓ Oferuje gładkie matowe wykończenie
- ✓ Idealna do zabezpieczenia woskiem lub lakierem do mebli
- ✓ Wodna, praktycznie bezwonna i szybko schnąca
- ✓ Można nakładać pędzlem lub wałkiem

Farba Rust Oleum do renowacji mebli **Farba kredowa do mebli satynowa**

Farba kredowa do mebli Rust-Oleum została stworzona z myślą o renowacji, odświeżeniu i odnawianiu mebli. Łatwo i szybko nadaje meblom nowy styl i atrakcyjny wygląd. Farba kredowa do mebli Rust Oleum oferuje satynowe wykończenie, które nie wymaga dodatkowego zabezpieczenia. Farba może być stosowana bezpośrednio na drewno (surowe lub wcześniej malowane), cegłę, kamień, tynk lub dowolną zagruntowaną powierzchnię taką jak metal czy plastik. Idealnie odnajduje się w projektach DIY oraz tworzeniu mebli w stylu Vintage, Shabby Chic i Loft.

- ✓ Do stosowania wewnątrz
- ✓ Oferuje satynowe wykończenie
- ✓ Nie wymaga dodatkowego zabezpieczenia lakierem do mebli
- ✓ Wodna, praktycznie bezwonna i szybko schnąca
- ✓ Można nakładać pędzlem lub wałkiem



Dostępne pojemności:
750 ml, 125 ml



Dostępne pojemności:
750 ml, 125 ml

Farba Rust Oleum do renowacji mebli **Farba kredowa do mebli metaliczna**

Farba kredowa do mebli Rust-Oleum to farba stworzona z myślą o renowacji, odświeżeniu i odnawianiu mebli. Nadaje meblom nowy styl i atrakcyjny wygląd. Farba oferuje metaliczne wykończenie. Tworzy powłokę, która nie wymaga dodatkowego zabezpieczenia. Wykończenie metaliczne dobrze współgra z przetarciami. Może być używane do dekoracyjnych złoceń, ale też świetnie sprawdza się na dużych powierzchniach. Szlifując metaliczne kolory uzyskamy kolor matowego złota lub srebra.

- ✓ Do stosowania wewnątrz
- ✓ Oferuje metaliczne wykończenie
- ✓ Idealna do detali
- ✓ Nie wymaga dodatkowego zabezpieczenia lakierem do mebli
- ✓ Wodna, praktycznie bezwonna i szybko schnąca
- ✓ Można nakładać pędzlem lub wałkiem



Dostępne pojemności:

400 ml



Farba do mebli Rust Oleum w sprayu Farba kredowa do mebli spray

Farba kredowa do mebli RustOleum to klasyczna farba do mebli stworzona by w łatwy i szybki sposób zmienić ich wygląd. Wygodna forma spray'u umożliwia dotarcie do ciężko dostępnych miejsc takich jak narożniki, ranty i łączenia. Gładkie i w pełni matowe wykończenie zapewnia klasyczny wygląd mebla. Kredowa farba umożliwia postarzenie mebla w zaledwie kilka chwil. Kolory farb kredowych Rust Oleum w sprayu są kompatybilne z ich odpowiednikami pod pędzel w wykończeniu matowym

- ✓ Do użytku wewnątrz pomieszczeń
- ✓ Gładkie matowe wykończenie
- ✓ Idealnie sprawdzi się do trudno dostępnych elementów i lekkich poprawek
- ✓ Specjalnie zaprojektowany spust umożliwia malowanie pod każdym kątem, nawet do góry dnem
- ✓ Do malowania takich powierzchni jak drewno (surowe lub malowane wcześniej), metal, ceramika, szkło i wielu innych



Wodna farba kredowa do mebli Pinty Plus Chalk Paint Spray

Chalk Paint Spray Pintyplus to wodna farba kredowa w sprayu przeznaczona do celów dekoracyjnych, ale także do renowacji i odświeżania mebli. Pozwala uzyskać ultra matowe wykończenie o aksamitnym wyglądzie. Jest idealna do każdej powierzchni, nawet dla styropianu. Formuła gwarantuje maksymalne krycie i szybkie schnięcie. Farba została opracowana na bazie wody, dzięki czemu jest przyjazna dla środowiska i łatwa w aplikacji. Doskonale odnajduje się w projektach DIY oraz w stylu Vintage i Shabby Chic. Matowa powłoka jest idealna do tworzenia przecieków. Tworzy powierzchnię odpowiednią do zabezpieczania woskami i lakierami do mebli.

- ✓ Do użytku wewnątrz pomieszczeń
- ✓ Charakteryzuje się bardzo dobrym kryciem
- ✓ Łatwa w aplikacji, ciężko jest zrobić zaciek
- ✓ Ciekawa gama kolorystyczna
- ✓ Idealna do zabezpieczania woskiem lub lakierem do mebli
- ✓ Nadaje się do aplikacji na wiele trudnych powierzchni



Dostępne pojemności:

400 ml



SPINEX
Chemia i Maszyny Budowlane

biuro handlowe i magazyn:
ul. Tadeusza Kościuszki 8, 05-090 Raszyn
e-mail: farby@spinex.pl, www.sklep.spinex.pl
tel.: +4822 753 11 61, kom.: +48 693 140 323

FARBY DO MEBLI

7

Lakier ochronny do farb kredowych

Lakier do mebli

Rust-Oleum® Lakier do mebli to cienka, bezbarwna powłoka nakładana na farbę kredową do mebli Rust-Oleum lub inne farby kredowe do mebli. Zapewnia dodatkową ochronę i trwałość uwydatniając kolor malowanej powierzchni.

- ✓ Łatwa aplikacja
- ✓ Po wyschnięciu tworzy pół-matowe wykończenie
- ✓ Do użytku wewnętrznego
- ✓ Uniwersalny, sprawdza się z praktycznie każdą farbą kredową do stylizacji mebli

Dla lepszych rezultatów przetrzyj malowaną powierzchnię czystą szmatką. Pomiedzy nakładaniem kolejnych warstw należy odczekać dwie godziny.



Dostępne pojemności:

125 ml, 750 ml



Dostępne pojemności:

400 ml



Lakier ochronny do farb kredowych

Lakier do mebli w sprayu

Rust-Oleum® Lakier do mebli to cienka, bezbarwna powłoka nakładana na farbę kredową do mebli Rust-Oleum lub inne farby kredowe do mebli. Zapewnia dodatkową ochronę i trwałość uwydatniając kolor malowanej powierzchni. Aplikacja w sprayu pomaga w malowaniu detali i trudno dostępnych miejsc.

- ✓ Łatwa aplikacja w sprayu
- ✓ Po wyschnięciu tworzy pół-matowe wykończenie
- ✓ Wystarczy jedna warstwa
- ✓ Do użytku wewnętrznego
- ✓ Uniwersalny, sprawdza się z praktycznie każdą farbą kredową do stylizacji mebli
- ✓ Formuła w sprayu jest kompatybilna z wersją pod pędzel



Wosk do mebli bezbarwny, biały i ciemny

Wosk ochronny do mebli

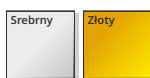
Wosk od Rust-Oleum® do mebli jest zalecany do zabezpieczenia elementów po nałożeniu farb kredowych. Bezbarwne wykończenie bardzo dobrze podkreśla kolor lub naturalną barwę powierzchni, nadając im aksamitny połysk. Wosk biały podkreśla i rozświetla jasne kolory. Wosk ciemny nadaje rustykalnego wyglądu i idealnie odnajduje się w stylizacjach Vintage. Woski można ze sobą mieszać uzyskując niesamowite i unikalne wykończenie.

- ✓ Do użytku wewnętrznego
- ✓ W trzech odcieniach: bezbarwnym, białym i ciemnym.
- ✓ Tworzy powłokę o aksamitnym wykończeniu
- ✓ Grubsza warstwa tworzy długotrwały satynowy połysk
- ✓ Na bazie naturalnych składników
- ✓ Skuteczna ochrona przed brudzeniem
- ✓ Nadaje ochronną warstwę wodoodporną
- ✓ Uniwersalny, sprawdza się z praktycznie każdą farbą kredową do stylizacji mebli



Dostępne pojemności:

125 ml, 400 ml



Dostępne pojemności:

125 ml

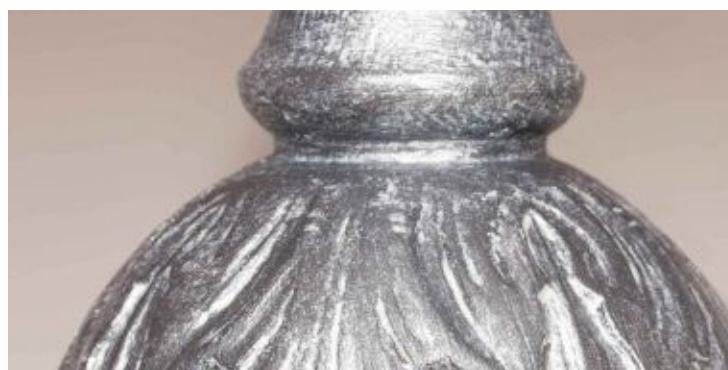


Metaliczny wosk do mebli srebrny i złoty

Wosk ochronny do mebli

Metaliczny wosk do wykańczania mebli Rust-Oleum® to wosk do polerowania, który nadaje miękkie, metaliczne połyski. Idealny do aplikacji na farby kredowe do mebli Rust-Oleum®, ale sprawdzi się w połączeniu z praktycznie każdą farbą kredową. Wosk metaliczny pozwala uzyskać dodatkowy dekoracyjny połysk, który również chroni wykończenie lakieru. Może być stosowany jako samodzielne wykończenie lub jako dekoracyjne rozświetlenie farby.

- ✓ Do użytku wewnętrznego
- ✓ W dwóch odcieniach: srebrnym i złotym
- ✓ Tworzy powłokę o aksamitnym, metalicznym wykończeniu
- ✓ Rozświetla meble i podkreśla detale
- ✓ Na bazie naturalnych składników
- ✓ Nadaje ochronną warstwę wodoodporną
- ✓ Uniwersalny, sprawdza się z praktycznie każdą farbą kredową do stylizacji mebli



Wosk w sprayu do farb kredowych Pinty Plus Cera Wax

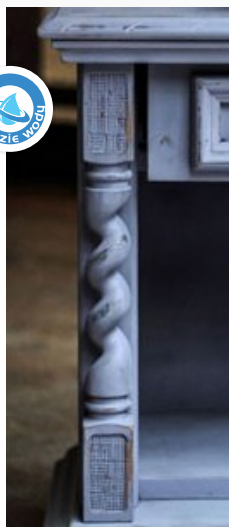
Wosk w sprayu Pintyplus to produkt marki Novasol, który chroni i zabezpiecza naturalne drewno lub powierzchnie malowane wszelkimi farbami kredowymi. Pozwala zabezpieczyć odnowione meble na długi czas. Meble odnowione farbami kredowymi pochłaniają wosk zabezpieczający w taki sam sposób jak robi to surowe drewno. Matowe farby kredowe pozostawiają otwarte pory drewna, umożliwiając swobodne wchłanianie wosku, który wnika w warstwę farby, chroniąc ją przed brudem z otoczenia i normalnym użytkowaniem.

- ✓ Do zastosowań wewnątrz
- ✓ Chroni drewno w stanie naturalnym oraz pomalowane matowymi farbami kredowymi do mebli
- ✓ Oferuje gładkie wykończenie wysokiej jakości
- ✓ Łatwy w aplikacji



Dostępne pojemności:

400 ml



Dostępne pojemności:

400 ml

Matowy lakier do farb kredowych w sprayu Pinty Plus Varnish

Varnish to lakier w sprayu przeznaczony do zabezpieczania farb kredowych do mebli. Marka Pinty Plus oferuje bezbarwny, szybko schnący lakier na bazie wody, który trwale chroni powierzchnie malowane matowymi farbami kredowymi do odnawiania mebli. Oferuje matowe, przyjemne w dotyku wykończenie. W przeciwieństwie do wosku w sprayu Pinty Plus lakier zamyka pory malowanej powierzchni, dzięki czemu ochrona jest trwalsza.

- ✓ Na bazie wody
- ✓ ekologiczny i nie toksyczny
- ✓ Charakteryzuje się lekkim zapachem
- ✓ Idealny do pracy w pomieszczeniach
- ✓ Matowe wykończenie wysokiej jakości
- ✓ Nie żółknie

Podkład do farb kredowych w sprayu Pinty Plus Primer

Pintyplus Primer to specjalny podkład, który przygotowuje każdą powierzchnię, do aplikacji farby kredowej. Zapewnia on idealną czepność na takich powierzchniach jak szkło czy plastik. Dodatkowo uszczelnia powierzchnie porowate wygładzając je, a na elementach metalowych zapobiega ewentualnemu rdzewieniu. Warto wybrać podkład w sprayu jeśli mamy do czynienia ze śliskimi powierzchniami jak metal, szkło czy plastik. Wykonując projekty DIY na porowatych materiałach takich jak drewno, wiklina czy lin warto użyć podkładu Pintyplus w celu uszczelnienia i wygładzenia powierzchni.

- ✓ Podkład o właściwościach gruntująco-uszczelniających
- ✓ Do stosowania na śliskich powierzchniach
- ✓ Wygładza porowate powierzchnie
- ✓ Izoluje wykwity żywicy z drewna
- ✓ Białe, matowe wykończenie



Dostępne pojemności:

400 ml



FARBY DEKORACYJNE



Dostępne pojemności:

500 ml



Farba tablicowa suchościeralna biała **Doodle Wall White**

Doodle Wall to farba tablicowa do tworzenia powierzchni pod markery suchościeralne. Doodle Wall nadaje gładkie, trwałe wykończenie, które tworzy unikatową, łatwą do pisania i wygodną do ścierania powierzchnię.

- ✓ Do użytku wewnątrz pomieszczeń
- ✓ Sprawdzi się w biurach, szkołach i pokojach dziecięcych
- ✓ Białe wykończenie w połysku
- ✓ Łatwa jednowarstwowa aplikacja
- ✓ Trwała, dwuskładnikowa formuła
- ✓ Czas pracy na mieszance wynosi 4 godziny
- ✓ 500 ml wystarczy na pomalowanie 5,5 – 6 m²
- ✓ Do użytku z markerami suchościeralnymi

Po wymalowaniu należy odczekać 5 dni. Jest to czas, który jest niezbędny do utwardzenia farby Doodle Wall. Po tym czasie można zacząć pisanie markerami suchościeralnymi.

Farba tablicowa suchościeralna bezbarwna **Doodle Wall Clear**

Doodle Wall to farba tablicowa do tworzenia powierzchni pod markery suchościeralne. Doodle Wall nadaje gładkie, trwałe wykończenie, które tworzy unikatową, łatwą do pisania i wygodną do ścierania powierzchnię.

- ✓ Do użytku wewnątrz pomieszczeń
- ✓ Sprawdzi się w biurach, szkołach i pokojach dziecięcych
- ✓ Bezbarwne wykończenie w połysku
- ✓ Łatwa jednowarstwowa aplikacja
- ✓ Trwała, dwuskładnikowa formuła
- ✓ Czas pracy na mieszance wynosi 4 godziny
- ✓ 500 ml wystarczy na pomalowanie 5,5 – 6 m²
- ✓ Do użytku z markerami suchościeralnymi

Po wymalowaniu należy odczekać 5 dni. Jest to czas, który jest niezbędny do utwardzenia farby Doodle Wall. Po tym czasie można zacząć pisanie markerami suchościeralnymi.



Dostępne pojemności:

500 ml



Wodna farba magnetyczna Farba magnetyczna Owatrol

Farba magnetyczna Owatrol to podkład magnetyczny, który pozwala na stworzenie tablicy przyciągającej magnesy. Idealnie współpracuje z farbami tablicowymi do pisania kredą. Poprawiona formuła pozwala na uzyskanie najlepszych właściwości magnetycznych na różnych powierzchniach.

- ✓ Wodna, ekologiczna formuła
- ✓ Lekki zapach pozwala na malowanie w zamkniętych pomieszczeniach
- ✓ Najlepsze właściwości magnetyczne
- ✓ Żelowa formuła ułatwia mieszanie i malowanie
- ✓ Idealnie współpracuje z farbami tablicowymi do pisania kredą
- ✓ Farba w kolorze szarym, pozwala na łatwe przykrycie jasnymi i ciemnymi kolorami
- ✓ Opakowanie 500ml wystarcza na wykonanie ok. 1,1 m² przy aplikacji 4 warstw

Dostępne pojemności:

500 ml, 1,5 l

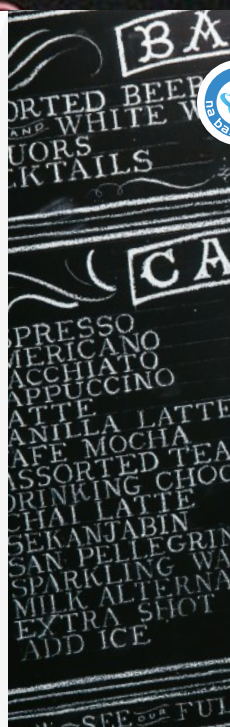
Zaleca się używanie silnych magnesów neodymowych.



Wodna farba tablicowa Farba tablicowa Owatrol

Farba tablicowa Owatrol to ekologiczna farba na bazie wody, która w szybki sposób pozwoli stworzyć tablicę do pisania kredą. Specjalna formuła tablicówki nadaje malowanym powierzchniom odporność na ścieranie i zadrapania. Powstała tablica może być wielokrotnie zmywana i ścierana. Dzięki niezwykle łatwej aplikacji i praktycznie bezzapachowej formule można ją stosować na takich powierzchniach jak ściany, drzwi, tablice itp.

- ✓ Na bazie wody
- ✓ Ekologiczna formuła z certyfikatem EcoLabel
- ✓ Bezzapachowa
- ✓ Do zastosowań wewnątrz pomieszczeń
- ✓ Czarne, matowe wykończenie
- ✓ Tworzy powierzchnię odporną na ścieranie i zarysowania
- ✓ Może być nakładana bezpośrednio na drewno, metal, tynk i okładziny tynkowe



Dostępne pojemności:

500 ml



Dostępne pojemności:

500 ml



Farba magnetyczna Magnetic Primer

Podkład magnetyczny Magnetic Primer pozwala na stworzenie tablicy przyciągającej magnesy. Może być nakładany zarówno na ściany, płyty karton gips jak i drewno, metal oraz kamień. Pozwala stworzyć zabawną i niespotykaną powierzchnię, na której można powiesić notatki, zdjęcia i wiele innych rzeczy.

- ✓ Do użytku wewnętrznego
- ✓ Idealna w połączeniu z farbą tablicową Chalkboard Rustoleum
- ✓ Można ją pokryć większością farb nawierzchniowych
- ✓ Sprawdza się w biurach, szkołach i pokojach dziecięcych
- ✓ Farba podkładowa w kolorze grafitowym
- ✓ Opakowanie 500ml wystarcza na wykonanie ok. 1,1 m² przy aplikacji 4 warstw

Zaleca się używanie silnych magnesów neodymowych.



Farba magnetyczno tablicowa 2w1 Magnetic Chalkboard Paint

Farba magnetyczno-tablicowa marki Rust-Oleum® jest niesamowitym połączeniem dwóch dobrze znanych produktów. Farby magnetycznej i tablicowej. Używając Magnetic Chalkboard Paint jesteśmy w stanie stworzyć ścianę przyciągającą magnesy i przystosowaną do pisania kredą, przy użyciu tylko jednego produktu.

- ✓ Tylko do użytku wewnętrznego
- ✓ Tablica magnetyczna i powierzchnia do pisania kredą w jednym
- ✓ Puszka 750 ml wystarcza na stworzenie 2,5m² powierzchni przy 3 warstwach
- ✓ Czarny, głęboki matowy kolor
- ✓ Idealnie sprawdzi się w biurach, salach konferencyjnych, pokojach dziecięcych czy innych innowacyjnych aranżacjach w domach

Zaleca się używanie silnych magnesów neodymowych.



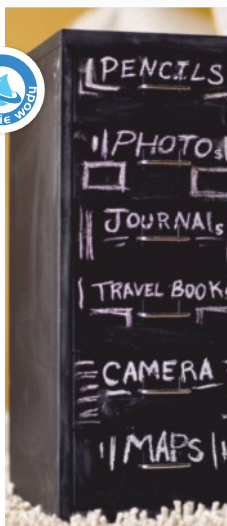
Dostępne pojemności:

750 ml



Dostępne pojemności:

750 ml



Farba tablicowa czarna Chalkboard

Rust-Oleum® Chalkboard Paint to farba do tworzenia np. tablic szkolnych przystosowanych do pisania kredą. Tworzy twardą, odporną na zadrapania powierzchnię, przystosowaną do wielokrotnego pisania kredą i ponownego ścierania.

- ✓ Do użytku wewnątrz pomieszczeń
- ✓ Przekształca powierzchnię w tablicę szkolną do pisania kredą
- ✓ Łatwa w czyszczeniu
- ✓ Czarny, głęboki kolor
- ✓ Puszka 750 ml wystarcza na stworzenie ok. 4 m² powierzchni tablicowej przy aplikacji zalecanych 2 warstw

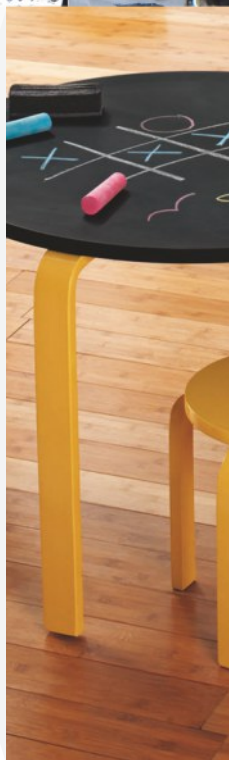
SPRAYE DEKORACYJNE

Farba tablicowa czarna Chalkboard Black

Rust-Oleum® Chalkboard to farba tablicowa w sprayu, która przekształca zwykłą powierzchnię w czarną tablicę do pisania kredą. Nie wyblęszcza się podczas użytkowania. Mimo wielokrotnego wycierania nie traci swoich właściwości kredowych. Tworzy elastyczną, odporną na zarysowania powłokę przystosowaną do pisania kredą.

- ✓ Do użytku wewnętrznego i zewnętrznego
- ✓ Można ją stosować na metal, drewno, tworzywa sztuczne, płyty pilśniowe, szkło itp.
- ✓ Kolor czarny o matowym wykończeniu
- ✓ Kredę można wycierać na mokro i na sucho
- ✓ Do czyszczenia tablicy wystarczy woda z mydłem

Dla lepszych rezultatów pozwól farbie wyschnąć przez 24 godziny, następnie całą powierzchnię pokryj kredą i zetrzyj na sucho.



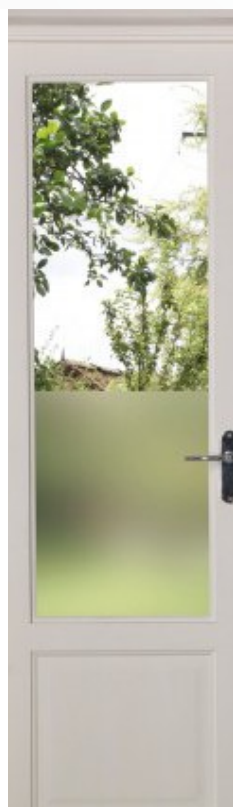
Dostępne pojemności:

400 ml



Dostępne pojemności:

400 ml



Farba matująca do szkła Frosted Glass

Frosted Glass to dekoracyjna farba w sprayu przeznaczona do aplikacji na szklanych powierzchniach. Nadaje matowe, mleczne, półprzezroczyste wykończenie, zapewniając prywatność wszędzie tam gdzie jest ona potrzebna. Idealnie sprawdzi się na każdej szybie, nie ograniczając dopływu światła. Tworzy wytrzymałą powłokę, którą można usunąć bez pozostawiania śladów.

- ✓ Tworzy matowe, półprzezroczyste wykończenie na szklanych powierzchniach
- ✓ Zapewnia prywatność jednocześnie nie odcinając dopływu światła
- ✓ Tylko do użytku wewnętrznego
- ✓ Doskonale sprawdzi się w projektach dekoracyjnych i użytkowych
- ✓ Może być usunięty ze szkła bezinwazyjnie, nawet po długim czasie

Farba dająca efekt lustra Mirror Effect

Farba nadająca szklanym powierzchniom wygląd lustra. Wystarczy nanieść kilka cienkich warstw produktu na wewnętrzną stronę szkła, żeby uzyskać lustrzaną powierzchnię po zewnętrznej stronie. Produkt jest idealny do szklanych blatów, stołów, świeczników, wazonów i innych elementów dekoracyjnych.

- ✓ Tworzy lustro po negatywnej stronie szkła
- ✓ Tylko do użytku wewnętrznego
- ✓ Szybkoschnąca formuła
- ✓ Dla uzyskania pożądanego lustrzanego efektu należy nanieść kilka cienkich warstw w krótkich odstępach czasowych

Produkt łatwo ulega zarysowaniu, dlatego w przypadkach elementów narażonych na zarysowania zaleca się zastosowanie cienkiej warstwy lakieru zabezpieczającego.



Dostępne pojemności:

400 ml



Farba świecąca w ciemności Glow In The Dark

Najnowsza odsłona farby świecącej w ciemności, która oddaje światło przez długi czas. Rezultat ten osiągniemy po naświetleniu powierzchni światłem naturalnym, bądź sztucznym.

- ✓ Idealna do szkolnych projektów, pokoi dziecięcych i dekoracji
- ✓ Czyszczenie wodą z mydłem
- ✓ Szybkoschnąca formuła
- ✓ Do użytku na zewnątrz i wewnątrz pomieszczeń
- ✓ Może być nakładana m.in. na: drewno, metal, płytę karton gips, ceramikę, plastik itp.
- ✓ Dostępna w dwóch kolorach

Aby rezultat był dobrze widoczny w ciemności, Glow in the dark należy nanosić na jasne powierzchnie.

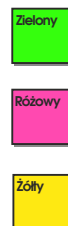
Dostępne pojemności:

150 ml, 400 ml

Dekoracyjny spray w neonowych kolorach NEON

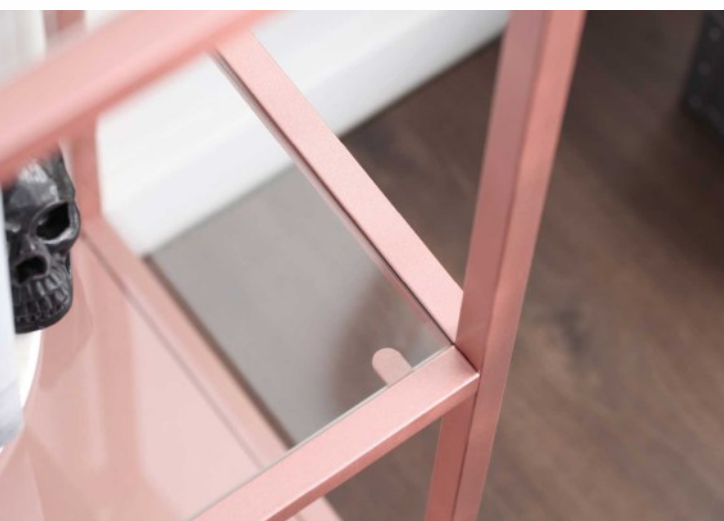
Farba dekoracyjna Rust-Oleum® NEON jest idealna do tworzenia jaskrawych, neonowych wykończeń. Występuje w trzech kolorach. Tworzy powłokę o bardzo wysokiej jakości i estetyce. Szybkoschnąca formuła zapobiega zaciekom i pozwala uzyskać krzykliwe barwy.

- ✓ Dostępna w trzech kolorach
- ✓ Do użytku wewnątrz
- ✓ Szybkoschnąca formuła
- ✓ Idealna do projektów DIY
- ✓ Można aplikować na drewno, plastik, metal, ceramikę itp.
- ✓ Posiada certyfikat Toy Safe



Dostępne pojemności:

150 ml

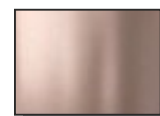


• TRUSTED QUALITY SINCE 1921 •
RUST-OLEUM®

Dekoracyjna farba metaliczna Metallic Spray

Farba dekoracyjna Rust-Oleum® Metallic jest idealna do tworzenia eleganckich i błyszczących metalicznych wykończeń. Tworzy powłokę o bardzo wysokiej jakości i estetyce.

- ✓ Dostępna w czterech kolorach
- ✓ Puszka o pojemności 400 ml
- ✓ Zaawansowana formuła zapewnia trwały połysk
- ✓ Do użytku wewnętrznego
- ✓ Tworzy metaliczną powłokę, odporną na zadrapania
- ✓ Szybkoschnąca formuła
- ✓ Silne krycie
- ✓ Doskonale sprawdzi się w projektach dekoracyjnych i użytkowych
- ✓ Można stosować bezpośrednio na drewno, metal, ceramikę, wiklinę i szkło



Rose Gold



Pearly White



White Gold



Gun Metal



SPINEX
Chemia i Maszyny Budowlane

biuro handlowe i magazyn:
ul. Tadeusza Kościuszki 8, 05-090 Raszyn
e-mail: farby@spinex.pl, www.sklep.spinex.pl
tel: +4822 753 11 61, kom.: +48 693 140 323

SPRAYE DEKORACYJNE

17

Farba akrylowa wodna Pinty Plus AQUA

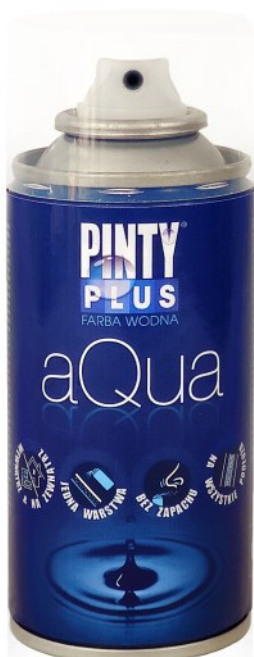
Pinty Plus AQUA to niskociśnieniowa farba dekoracyjna w sprayu na bazie wody. Jest bezpieczna dla skóry i niezastąpiona przy projektach DIY. Zapewnia precyzyjny natrysk i bardzo małe pylenie. Jest praktycznie bezzapachowa, została opracowana do użytku w miejscach o słabej wentylacji. Charakteryzuje się świetnym kryciem i precyzyjną dyszą. Duża ilość kolorów pozwala na wykonanie unikalnych projektów. A dwa dostępne lakiery pozwolą wybrać między połyskiem lub matem.

- ✓ Matowe wykończenie
- ✓ Lakier w maty i w połysku
- ✓ Doskonała przyczepność i krycie
- ✓ Malowanie bez uciążliwego zapachu pozwala na pracę wewnątrz zamkniętych pomieszczeń
- ✓ Opakowanie 150 ml wystarcza na pomalowanie 0,7m²
- ✓ Niskociśnieniowa dysza zapewnia precyzyjną aplikację
- ✓ Kolejna warstwa już po 30 min. Schnie w 1 godzinę



PINTY[®]

PLUS



Lakier Mat/Polysk	Biały	Czarny	Figowy
Czerwony Pastelowy	Lawendowy	Różowy	Śliwkowy
Czerwony	Pomarańcz Pastelowy	Jasny Żółty	Aluminiowy
Niebieski	Niebieski Średni	Jasny Niebieski	Szary Jasny RAL 7047
Zielony Soczysty	Zielony Jabłkowy	Zielona Hetbata	Szary RAL 7045





Farby w sprayu podkład i grunt w jednym Linia Universal

Linia produktów w sprayu Universal stworzona została dla najbardziej wymagających klientów. Farba nawierzchniowa i podkład w jednym, zapewnia idealne krycie, trwałość, odporność i przyczepność do każdego podłoża. Specjalnie opatentowana technologia natrysku pozwala na malowanie pod każdym kątem bez uczucia zmęczonej ręki. Zapewnia najwyższy komfort pracy.

- ✓ Do użytku wewnętrznego i zewnętrznego
- ✓ Trwały, odporny na korozję
- ✓ Posiada maksymalną przyczepność do wszystkich podłoży (poza ocynkiem)
- ✓ Odporny na blaknięcie, matowienie, odpryski i ścieranie
- ✓ Szybkoschnąca formuła, sucha na dotyk w 30 min.
- ✓ Trwały intensywny kolor zapewniający idealne krycie
- ✓ Pojemność 400 ml

matowe	w połysku	w satynie	metaliczne w połysku	metaliczne efekt młotkowy
				
<div style="display: flex; justify-content: space-around;"> <div style="border: 1px solid black; padding: 2px;">Flat White</div> <div style="border: 1px solid black; padding: 2px;">Flat Black</div> </div>	<div style="display: flex; flex-direction: column; gap: 10px;"> <div style="display: flex; justify-content: space-around;"> <div style="border: 1px solid black; padding: 2px;">Gloss Black</div> <div style="border: 1px solid black; padding: 2px;">Gloss Canary Yellow</div> </div> <div style="display: flex; justify-content: space-around;"> <div style="border: 1px solid black; padding: 2px;">Gloss Slate Gray</div> <div style="border: 1px solid black; padding: 2px;">Gloss Sunset Orange</div> </div> <div style="display: flex; justify-content: space-around;"> <div style="border: 1px solid black; padding: 2px;">Gloss White</div> <div style="border: 1px solid black; padding: 2px;">Gloss Crimson Red</div> </div> <div style="display: flex; justify-content: space-around;"> <div style="border: 1px solid black; padding: 2px;">Gloss Espresso Brown</div> <div style="border: 1px solid black; padding: 2px;">Gloss Cardinal Red</div> </div> <div style="display: flex; justify-content: space-around;"> <div style="border: 1px solid black; padding: 2px;">Gloss Cobalt Blue</div> <div style="border: 1px solid black; padding: 2px;">Gloss Racing Green</div> </div> <div style="border: 1px solid black; padding: 2px; margin-top: 10px;">Gloss Real Almond</div> </div>	<div style="display: flex; justify-content: space-around;"> <div style="border: 1px solid black; padding: 2px;">Satin White</div> <div style="border: 1px solid black; padding: 2px;">Satin Black</div> </div>	<div style="display: flex; flex-direction: column; gap: 10px;"> <div style="display: flex; justify-content: space-around;"> <div style="border: 1px solid black; padding: 2px;">Satin Nickel</div> <div style="border: 1px solid black; padding: 2px;">Aged Copper</div> </div> <div style="display: flex; justify-content: space-around;"> <div style="border: 1px solid black; padding: 2px;">Titanium Silver</div> <div style="border: 1px solid black; padding: 2px;">Pure Gold</div> </div> <div style="border: 1px solid black; padding: 2px; margin-top: 10px;">Oil Rubbed Bronze</div> </div>	<div style="display: flex; flex-direction: column; gap: 10px;"> <div style="display: flex; justify-content: space-around;"> <div style="border: 1px solid black; padding: 2px;">Brown Hammered</div> <div style="border: 1px solid black; padding: 2px;">Black Hammered</div> </div> <div style="display: flex; justify-content: space-around;"> <div style="border: 1px solid black; padding: 2px;">Copper Hammered</div> <div style="border: 1px solid black; padding: 2px;">Silver Hammered</div> </div> </div>

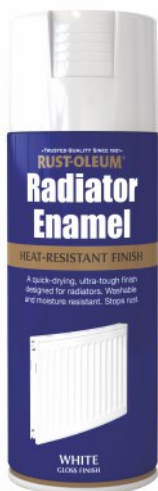
Farba do malowania w sprayu Painter's Touch

Dzięki zastosowaniu przełomowej technologii podwójnego krycia można wykonać swój projekt nie tylko o połowę szybciej, niż przy zastosowaniu konkurencyjnych marek, ale również o połowę taniej. Farba została zaprojektowana tak, aby zapewnić najlepsze możliwe pokrycie powierzchni już przy jednej warstwie. Doskonałe, gładkie i trwałe wykończenie oferowane jest w kilkudziesięciu popularnych wariantach kolorystycznych. Idealna farba do szybkich projektów DIY.

- ✓ Kolory dostępne w połysku, macie i satynie
- ✓ Do użytku wewnętrznego i zewnętrznego
- ✓ Na metal, drewno, ceramikę itp.
- ✓ Zapewnia niezwykle gładkie i trwałe wykończenie
- ✓ Możliwość malowania pod każdym kątem
- ✓ Szybkoschnąca formuła, sucha na dotyk w 20 min.
- ✓ Mocno upigmentowana formuła zapewnia idealne pokrycie przy jednej warstwie
- ✓ Pojemność 400 ml

• TRUSTED QUALITY SINCE 1921 •
RUST-OLEUM®
**PAINTER'S
Touch®**

w połysku	matowe	w satynie	lakier zabezpieczający																																														
																																																	
<table border="1"> <tr> <td>Gloss Black</td> <td>Gloss Dark Gray</td> <td>Gloss Winter Gray</td> </tr> <tr> <td>Gloss Spa Blue</td> <td>Gloss Brilliant Blue</td> <td>Gloss Deep Blue</td> </tr> <tr> <td>Gloss Navy Blue</td> <td>Gloss Purple</td> <td>Gloss Chestnut</td> </tr> <tr> <td>Gloss Racing Green</td> <td>Gloss Meadow Green</td> <td>Gloss Sage Green</td> </tr> <tr> <td>Gloss Almond</td> <td>Gloss Ivory Bisque</td> <td>Gloss Antique White</td> </tr> <tr> <td>Gloss Candy Pink</td> <td>Gloss Berry Pink</td> <td>Gloss Balmoral</td> </tr> <tr> <td>Gloss Khaki</td> <td>Gloss Real Orange</td> <td>Gloss Cherry Red</td> </tr> <tr> <td>Gloss White</td> <td>Gloss Marigold</td> <td>Gloss Sun Yellow</td> </tr> </table>	Gloss Black	Gloss Dark Gray	Gloss Winter Gray	Gloss Spa Blue	Gloss Brilliant Blue	Gloss Deep Blue	Gloss Navy Blue	Gloss Purple	Gloss Chestnut	Gloss Racing Green	Gloss Meadow Green	Gloss Sage Green	Gloss Almond	Gloss Ivory Bisque	Gloss Antique White	Gloss Candy Pink	Gloss Berry Pink	Gloss Balmoral	Gloss Khaki	Gloss Real Orange	Gloss Cherry Red	Gloss White	Gloss Marigold	Gloss Sun Yellow	<table border="1"> <tr> <td>Matt Black</td> <td>Matt White</td> </tr> </table>	Matt Black	Matt White	<table border="1"> <tr> <td>Satin Black</td> <td>Satin Stone Gray</td> <td>Satin Slate Blue</td> </tr> <tr> <td>Satin Oxford Green</td> <td>Satin Espresso</td> <td>Satin French Lilac</td> </tr> <tr> <td>Satin Green Apple</td> <td>Satin Fossil</td> <td>Satin Nutmeg</td> </tr> <tr> <td>Satin Claret Wine</td> <td>Satin Ivory Silk</td> <td>Satin Heirloom White</td> </tr> <tr> <td>Satin Paprika</td> <td>Satin Strawflower</td> <td>Satin Blossom White</td> </tr> <tr> <td></td> <td>Satin White</td> <td></td> </tr> </table>	Satin Black	Satin Stone Gray	Satin Slate Blue	Satin Oxford Green	Satin Espresso	Satin French Lilac	Satin Green Apple	Satin Fossil	Satin Nutmeg	Satin Claret Wine	Satin Ivory Silk	Satin Heirloom White	Satin Paprika	Satin Strawflower	Satin Blossom White		Satin White		<table border="1"> <tr> <td>Gloss Clear</td> <td>Matt Clear</td> </tr> </table>	Gloss Clear	Matt Clear
Gloss Black	Gloss Dark Gray	Gloss Winter Gray																																															
Gloss Spa Blue	Gloss Brilliant Blue	Gloss Deep Blue																																															
Gloss Navy Blue	Gloss Purple	Gloss Chestnut																																															
Gloss Racing Green	Gloss Meadow Green	Gloss Sage Green																																															
Gloss Almond	Gloss Ivory Bisque	Gloss Antique White																																															
Gloss Candy Pink	Gloss Berry Pink	Gloss Balmoral																																															
Gloss Khaki	Gloss Real Orange	Gloss Cherry Red																																															
Gloss White	Gloss Marigold	Gloss Sun Yellow																																															
Matt Black	Matt White																																																
Satin Black	Satin Stone Gray	Satin Slate Blue																																															
Satin Oxford Green	Satin Espresso	Satin French Lilac																																															
Satin Green Apple	Satin Fossil	Satin Nutmeg																																															
Satin Claret Wine	Satin Ivory Silk	Satin Heirloom White																																															
Satin Paprika	Satin Strawflower	Satin Blossom White																																															
	Satin White																																																
Gloss Clear	Matt Clear																																																



Dostępne pojemności:

400 ml



Emalia do odnawiania kaloryferów Radiator Enamel

Rust-Oleum® Radiator Enamel to specjalistyczna emalia do odnawiania grzejników i kaloryferów. Formuła farby została opracowana dla wyjątkowej odporności na długotrwałe działanie temperatur. Dedykowana do renowacji koloru bądź odnawiania zewnętrznej części kaloryferów i grzejników. Nanoszenie emalii Radiator Enamel sprayem gwarantuje gładką, estetyczną powierzchnię bez śladów po wałku czy pociągnięć pędzla.

- ✓ Do grzejników i kaloryferów wewnątrz obiektów
- ✓ Bezpieczna w długotrwałej eksploatacji
- ✓ Nie „przyjmuje” kurzu, brudu
- ✓ Łatwa w konserwacji i czyszczeniu
- ✓ Szczelna powłoka, odporna na wilgoć
- ✓ Doskonała bariera dla rdzy
- ✓ Popularny kolor biały

Podkład na powierzchnie plastikowe Plastic Primer

Szybkoschnący podkład stworzony z myślą o zapewnieniu doskonałego przywierania farby do powierzchni plastikowych. Idealnie sprawdzi się podczas aplikacji na trudne do pomalowania powierzchnie, do których nie przyczepiają się inne farby. Świetnie nadaje się do krzesel, stołów, donic itp.

- ✓ Matowe wykończenie
- ✓ Do zastosowań wewnątrz i na zewnątrz
- ✓ Wysoka czepność do powierzchni plastikowych oraz do polipropylenu, polistyrenu, żywicy sztucznych, PCW, włókna szklanego i winyłu.
- ✓ Idealny do projektów DIY
- ✓ Tworzy powierzchnię, która może być pomalowana dowolną warstwą wykończeniową
- ✓ Wydajność opakowania 400ml to 2m² na jedną warstwę



Dostępne pojemności:

400 ml

Uchwyty do malowania Comfort Grip® i Economy Grip

Doskonałe uchwyty, za pomocą których każdą farbę w sprayu zmienimy w pistolet natryskowy. Zapewniają większą kontrolę podczas malowania, dzięki czemu w łatwy sposób uzyskamy profesjonalne wykończenie powierzchni. Dzięki intuicyjnej aplikacji, pozwalają skupić się na projekcie, a nie na aplikacji.

- ✓ Sprawia, że ręce pozostają czyste podczas malowania
 - ✓ Pasuje do większości farb w aerozolu
 - ✓ Skracza czas pracy
 - ✓ Wygładza ruch ręki eliminując zacieki
 - ✓ Pozytywnie wpływa na jakość wykonanej powierzchni
 - ✓ Praca z pistoletem redukuje zmęczenie dłoni
- Dodatkowo w wersji Comfort Grip®:**
- ✓ Wytrzymała konstrukcja odporna na ekstremalne użycie
 - ✓ Ergonomiczna rękojeść i spust
 - ✓ Zapewnia komfortowy chwyt
 - ✓ Pierścień blokujący o zwiększonej wytrzymałości



Comfort Grip®



Economy Grip

EFEKTY DEKORACYJNE

Zestawy dekoracyjne Metal Effects

Systemy dekoracyjne nadające efekty zardzewiałego żelaza, patynowanego brązu lub patynowanej miedzi. Jest to niebanalna propozycja, dzięki której odmienimy całe przedmioty, poszczególne elementy, a nawet powierzchnie ścian i elewacji. Zestawy Metal Effects są idealne do wykorzystania na różnorodnym materiale, np. na wyrobach z gipsu, metalu, papieru, styropianu, metalu itp. Zawarty w składzie sytemu specjalny aktywator / patyna już po kilku minutach nadaje wybranej powierzchni niesamowity efekt. Farby z serii Metal Effects są łatwe oraz intuicyjne w aplikacji. Możemy je stosować do dekoracji wnętrz, jak i elementów na zewnątrz. Każdy zestaw składa się z czterech elementów i w zależności od pojemności wystarcza na 4m² lub 30m².



Efekt patynowanego brązu

- ✓ Podkład acid blocking primer
- ✓ Farba z brązem
- ✓ Niebieska patyna
- ✓ Zabezpieczenie premacoat x-treme



Efekt patynowanej miedzi

- ✓ Podkład acid blocking primer
- ✓ Farba z miedzią
- ✓ Zielona patyna
- ✓ Zabezpieczenie premacoat x-treme

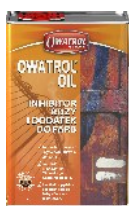


Efekt rdzy

- ✓ Podkład acid blocking primer
- ✓ Farba z żelazem
- ✓ Aktywator rdzy
- ✓ Zabezpieczenie premacoat x-treme



Dostępne pojemności:
500 ml, 5 l



Dostępne pojemności:
300ml (spray), 500ml, 1l, 5l, 20l, 200l

Aktywator rdzy Owatrol Rust Spirit

Rust Spirit to niezwykle skuteczny aktywator rdzy marki Owatrol przygotowany, by w łatwy i szybki sposób stworzyć dekoracyjny efekt rdzy na powierzchniach metali żelazowych.

- ✓ Tworzy realistyczny efekt dekoracyjny na powierzchniach metalowych
- ✓ Do stosowania na zewnątrz lub wewnątrz

Lakier zabezpieczający rdzę, inhibitor rdzy Rustol Owatrol Oil

Rustol Owatrol Oil to inhibitor rdzy, który może służyć jako lakier zabezpieczający do rdzy, uzyskanej za pomocą aktywatora Rust Spirit. Tworzy wytrzymałą, bezbarwną powłokę, która blokuje rozwój korozji. Sprawdza się w zabezpieczaniu elewacji i małych elementów.

- ✓ Do stosowania wewnątrz i na zewnątrz
- ✓ Wytrzymały na warunki atmosferyczne
- ✓ Bezbarwny lakier do stosowania bezpośrednio na rdzę
- ✓ Blokuje rozwój rdzy

PRODUKTY USZCZELNIAJĄCE



Zestaw naprawczy do przecieków i pęknięć FillCoat Fibres

Farba z włóknami mostkującymi pęknięcia do natychmiastowych napraw nieszczelności, do użycia przy każdej pogodzie oraz podczas niskich temperatur. Idealny do napraw wszelkiego rodzaju dachów, rynien, rur spustowych, kalenic, świetlików, gzymsów, kominów, rur itp.

- ✓ Kolory ciemny szary
- ✓ Wydajność: 1-2m²/l w zależności od grubości powłoki i porowatości podłoża
- ✓ Natychmiastowo naprawia otwory i pęknięcia do 2 mm
- ✓ Powłoka niebitumiczna, rozpuszczalnikowa
- ✓ Zapewnia natychmiastową wodoszczelność i dobrą odporność na warunki atmosferyczne oraz kwaśne deszcze
- ✓ Może być użyty w każdych warunkach atmosferycznych
- ✓ Możliwość aplikacji podczas deszczu
- ✓ Doskonale przylega do różnych powierzchni
- ✓ Aplikacja pędzlem, wałkiem lub szpachlą
- ✓ Elastyczność do 1300% i doskonała przyczepność

Dostępne pojemności:

1 l

Gumowy uszczelniacz do rys i pęknięć Leak Seal

Uszczelniacz w sprayu Leak Seal z firmy Rust-Oleum® to elastyczna gumowa powłoka w sprayu uszczelniająca pęknięcia i wycieki. Zaprojektowana, aby wypełniać i uszczelniać drobne pęknięcia i nieszczelności na metalu, aluminium, ocynku, PCV, betonie, bitumicznym materiale dachowym, sidingach winylowych, włóknach szklanych i innych. Zapewnia przy tym szczelną, elastyczną barierę, która zapobiega przenikaniu wody, wilgoci, rdzy i korozji. Nadaje twarde, pół-gładkie wykończenie, które może być pokrywane każdą farbą lateksową lub alkidową.

- ✓ Bardzo łatwa aplikacja
- ✓ Szybkoschnąca formuła
- ✓ Tworzy wodoszczelną, elastyczną i trwałą powłokę
- ✓ Możliwe przemalowanie zaaplikowanej powierzchni farbami lateksowymi, bądź olejnymi
- ✓ Zapobiega przenikaniu wilgoci i korozji
- ✓ Odpowiedni do szybkich napraw



Dostępne pojemności:

500 ml

PRODUKTY ANTYPOŚLIZGOWE

Bezbarwna farba antypoślizgowa w sprayu SuperGrip Anti-Slip

Farba antypoślizgowa Rust-Oleum® SuperGrip Anti Slip zapewnia powłokę, która tworzy chropowate powierzchnie, zapewniając jednocześnie doskonałą ochronę i trwałość przed codziennym zużyciem. SuperGrip Anti-Slip to aerozol, który zapewnia powłokę antypoślizgową na powierzchniach takich jak metal, beton, drewno i ceramika.

- ✓ Do stosowania wewnątrz i na zewnątrz
- ✓ Do użytku po 1 godzinie. Pełne utwardzenie po 7 dniach
- ✓ Przylega do metalu, drewna, betonu, płytek ceramicznych, podłóg, parkietu
- ✓ Łatwy do utrzymania w czystości
- ✓ Odporny na benzynę, olej i inne substancje
- ✓ Kolor bezbarwny (mleczny na białych elementach)
- ✓ Wydajność 1,3 m² z puszki



Dostępne pojemności:

500 ml



Dostępne pojemności:

75 g



Antypoślizgowy dodatek do farb NS 100

Ns100 to drobnoziarnisty antypoślizgowy granulat HDPE marki Rust-Oleum®, zmieniający farby podłogowe w powłoki antypoślizgowe. Składa się w 100% z granulatu HDPE. Dzięki drobnej granulacji można go dodać do każdego rodzaju farby, a chropowate wykończenie jest praktycznie niezauważalne. Chroni przed upadkami oraz poślizgnięciami przy wilgotnej nawierzchni.

- ✓ Do stosowania wewnątrz i na zewnątrz
- ✓ Nie zmienia właściwości i koloru farby
- ✓ Wygodna aplikacja pędzlem lub wałkiem
- ✓ Łatwy do utrzymania w czystości
- ✓ Jako dodatek do każdego rodzaju farby
- ✓ Opakowanie NS100 (75g) wystarczy na 2,5l farby

Antypoślizgowy dodatek do farb NS 200

Dodatek NS200 marki Rust-Oleum® jest wykonany z krzemieni rozdrobnionych termicznie. Po dodaniu do farby tworzy powłokę z umiarkowanym efektem antypoślizgowym. Przystosowany jest zarówno do stosowania z farbami jednoskładnikowymi jak i dwuskładnikowymi.

- ✓ Do stosowania wewnątrz i na zewnątrz
- ✓ Nie zmienia właściwości i koloru farby
- ✓ Aplikacja pędzlem lub wałkiem
- ✓ Łatwy do utrzymania w czystości
- ✓ Jako dodatek do większości farb
- ✓ Opakowanie NS200 (300g) wystarczy na 1l farby



Dostępne pojemności:

300 g, 15 kg

FARBY ANTYPLEŚNIOWE I PRZECIWGRZYBICZNE



Dostępne pojemności:
3,75 l, 10 l

Wodoodporna farba chroniąca przed grzybem i pleśnią **Watertite**

Watertite jest wodoodporną, akrylową farbą chroniącą przed naciekami wody do zastosowań zarówno wewnątrz jak i na zewnątrz pomieszczeń. Chroni beton lub mur przed wilgocią, grzybem i pleśnią gwarantując szczelne zabezpieczenie na długie lata. Tworzy nieprzepuszczalną dla wody elastyczną barierę zarówno na powierzchniach pionowych oraz poziomych, a także pod poziomem gruntu wytrzymując ciśnienie 2,5 bar/m². Dwuwarstwowa formuła. Pierwsza warstwa działa jako podkład gruntując podłoże, druga warstwa uszczelnia powierzchnię. Doskonały produkt gwarantujący wodoodporność w piwnicach. Dodatkowo chroni przed rozwojem grzyba i pleśni na warstwie filmu.

- ✓ Stosować wyłącznie na surowe, niemalowane powierzchnie takie jak cegły, beton, cementowe mury itp.
- ✓ Zapewnia gładkie, jasnobiałe wykończenie
- ✓ Posiada wyjątkowo lekki zapach
- ✓ Zapewnia odporność na ścieranie
- ✓ Łatwy do czyszczenia wodą z mydłem
- ✓ Doskonała do piwnic i innych powierzchni zewnętrznych i wewnętrznych
- ✓ Można aplikować na suche jak i mokre powierzchnie
- ✓ Szybkoschnąca, dwuwarstwowa formuła

Farba antypleśniowa i przeciwgrzybiczna **Perma-White**

Pleśnioodporna farba Perma-White® została przeznaczona do niekorzystnych warunków, jakie zwykle panują w łazienkach i kuchniach. Zapewnia wykończenie odporne na pleśń i wilgoć, które przez wiele lat nie traci dobrego wyglądu. Perma-White® gruntuje i uszczelnia powierzchnie porowate, zapewniając gładką i jednolitą powłokę, która chroni przed pleśnią i grzybem przez 5 lat. Dzięki dożywotniej gwarancji producenta na trwałość farba ta jest idealna do wszystkich pomieszczeń, które mają zachować perfekcyjny wygląd przez długi czas.

- ✓ Przylega do powierzchni gładkich bez gruntowania i szlifowania
- ✓ Nie tłuści się
- ✓ Uszczelnia porowate podłoże
- ✓ Wodna formuła o słabym zapachu, bezpieczna w użyciu
- ✓ Wykończenie satynowe lub matowe
- ✓ Nadaje się do barwienia na dowolny kolor pastelowy lub o średnim nasyceniu za pomocą większości wodnych barwników
- ✓ Aplikacja w dwóch warstwach pozwoli zachować odporność na pleśń i grzyb
- ✓ Wysycha w ciągu 2 godzin
- ✓ Gwarantowana warstwa pleśnioodporna: do 5 lat



Biała Satynowa Biała Matowa

Dostępne pojemności:
1 l, 2,5 l, 10 l

PRODUKTY DO POSADZEK

Farba epoksydowa do posadzek garażowych EpoxyShield MAXX

Farba epoksydowa Epoxy Shield Maxx to przyjazna dla użytkownika i łatwa w aplikacji farba epoksydowa o doskonałej przyczepności i trwałości. Produkt ma doskonałą odporność na czynniki mechaniczne, chemiczne oraz rozgrzaną gumę z opon. Idealny do miejsc o natężonym ruchu pieszych i umiarkowanym ruchu pojazdów. Odporny na chemikalia i stojącą wodę.

- ✓ Dwuskładnikowa, wodna farba epoksydowa
- ✓ Łatwa w aplikacji, nie wymaga podkładu
- ✓ Odporna na ruch pieszy i kołowy
- ✓ Odporność na oleje, chemikalia, rozpuszczalniki
- ✓ Łatwa do utrzymania w czystości
- ✓ Jako dodatki występują: płatki dekoracyjne i dodatek antypoślizgowy
- ✓ Występuje w 2 kolorach w połysku



Szary Jasny
RAL 7035

Szary
Stalowy
RAL 7001

Dostępne pojemności:

zestaw 5 l

Dwuskładnikowa, wodna farba do betonu EpoxyShield Garage Floor Coating

EpoxyShield Garage Floor Coating firmy Rust-Oleum® to dwuskładnikowy, wodny epoksyd stworzony specjalnie do malowania betonowych podłóg garażowych. Dzięki delikatnemu zapachowi i niezwykle łatwej aplikacji zestaw EpoxyShield jest idealny zarówno do zastosowań komercyjnych jak i prywatnych.

- ✓ Przeznaczony tylko do użytku wewnątrz pomieszczeń
- ✓ Doskonały do malowania betonowych podłóg w garażu
- ✓ Nie przyjmuje śladów po rozgrzanych oponach
- ✓ Odporny na plamy z benzyny, oleju silnikowego i soli
- ✓ Wykończenie: kolor szary w satynie
- ✓ Gotowy zestaw zawiera: instrukcję obsługi, patyczek do wymieszania, komponent A i B, płytę z filmem instruktażowym, czyspki dekoracyjne oraz płyn do odłuszczenia powierzchni przed malowaniem.



Dostępne pojemności:

3,55 l zestaw

Farba do posadzek garażowych EpoxyShield Ultra

Szybkoschnąca, jednoskładnikowa, wodna powłoka do posadzek garażowych. EpoxyShield Ultra to akryl modyfikowany żywicą epoksydową przystosowanych do lekkich i średnich obciążeń takich jak normalny ruch pieszy, czy ograniczony ruch kołowy. Charakteryzuje się dobrą odpornością na olej napędowy, olej silnikowy, płyn chłodzący, różne chemikalia domowe oraz ślady po oponach.

- ✓ Do lekkiego i średniego ruchu
- ✓ Łatwa aplikacja
- ✓ Wysycha po zaledwie 2 godzinach
- ✓ Półmatowe wykończenie w trzech kolorach
- ✓ Dobra odporność na ślady po rozgrzanych oponach samochodowe i różne chemikalia



Szary
Jasny

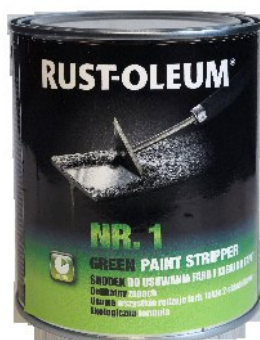
Szary
Stalowy
RAL 7001

English
Red

Dostępne pojemności:

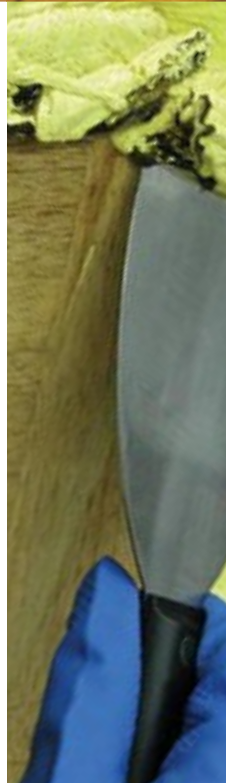
5 l

PRODUKTY POZOSTAŁE



Dostępne pojemności:

0,75 | 2,5 l



Uniwersalny preparat do usuwania farb **Green Paint Stripper**

Green Paint Stripper jest przeznaczony do usuwania warstw starych klejów, dwuskładnikowych produktów malarskich oraz farb różnego typu np. olejnych, emulsyjnych, alkidowych, itp. Formuła Green Paint Strippera została skomponowana z myślą o bezpieczeństwie dla środowiska i użytkowników, przy jednoczesnym zachowaniu wysokiej skuteczności. Użycie preparatu gwarantuje szybki efekt odspojenia i odwarstwiania starych powłok.

- ✓ Aplikacja już powyżej 0°C
- ✓ Bez zawartości chloru metylu
- ✓ Wolny od kwasów, zasad i biocydów
- ✓ Usuwa stare kleje
- ✓ Krótki czas działania
- ✓ Środek gotowy do użycia
- ✓ Wygodna formuła żelu idealna do powierzchni pionowych
- ✓ Skuteczne usuwanie warstw klejów i farb dwuskładnikowych
- ✓ Proste zastosowanie

Preparat w sprayu do usuwania farb **Green Paint Stripper Spray**

Green Paint Stripper w sprayu przeznaczony do usuwania warstw starych klejów, dwuskładnikowych produktów malarskich oraz farb różnorodnego typu, np. olejnych, emulsyjnych, alkidowych, itp. Formuła Green Paint Strippera została skomponowana z myślą o bezpieczeństwie dla środowiska i użytkowników, przy jednoczesnym zachowaniu wysokiej skuteczności. Używanie preparatu gwarantuje szybki efekt odspojenia i odwarstwiania starych powłok. Wersja w sprayu charakteryzuje się łatwą aplikacją i długim czasem przechowywania.

- ✓ Bez zawartości chloru metylu
- ✓ Nie zawiera dodatków konserwujących
- ✓ Krótki czas działania
- ✓ Środek gotowy do użycia
- ✓ Wygodna i łatwa aplikacja w sprayu
- ✓ Skuteczne usuwanie warstw klejów i farb dwuskładnikowych



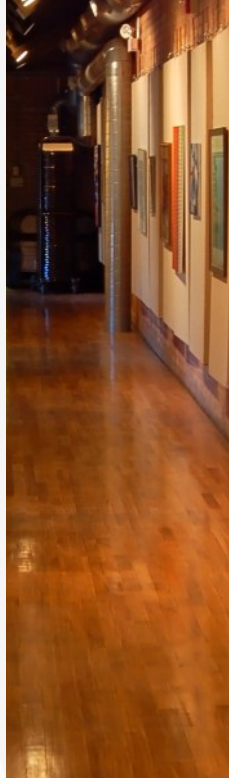
Dostępne pojemności:

500 ml

Olej do blatów i powłok drewnianych Timberex Hard Wax Oil

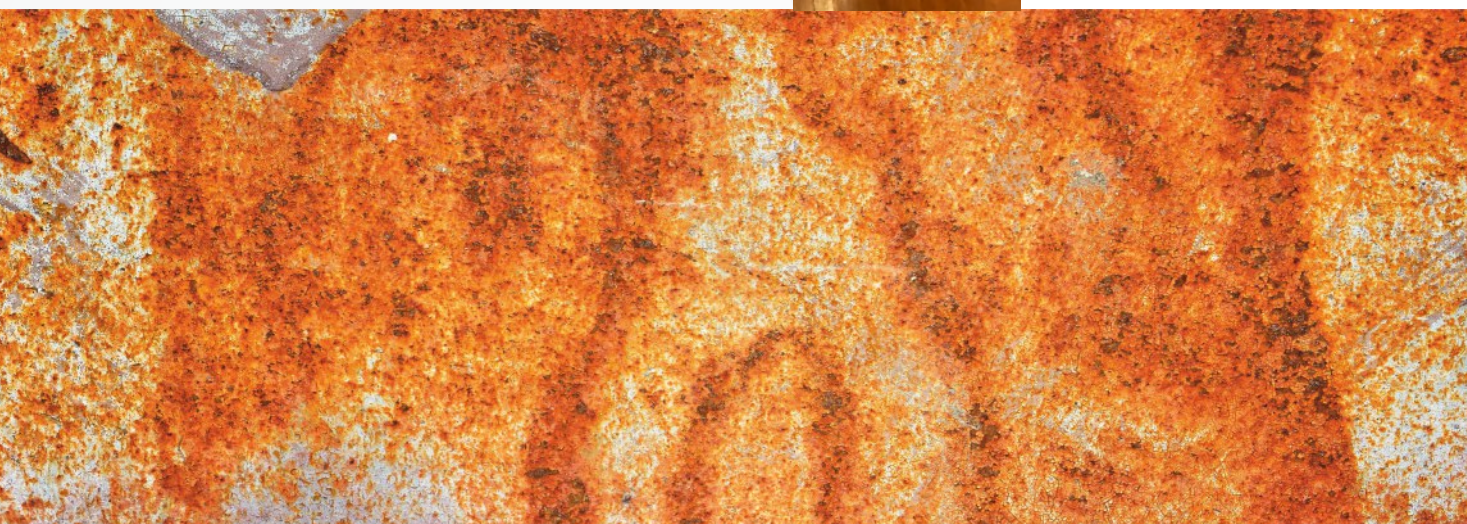
Timberex Hard-Wax Oil jest olejem z dodatkiem wosku, którego charakterystyczną cechą jest dobra odporność na ciepło i wodę. Wnika w głąb struktury drewna, zachowując jej naturalne piękno. Po utwardzeniu, wosk zawarty w produkcie tworzy odporną na ścieranie, twardą i łatwą w utrzymaniu powierzchnię. Idealnie sprawdzi się jako warstwa ochronna na elementy, które są bezpośrednio narażone na kontakt z wodą czy innymi płynami, takie jak blat kuchenny lub łazienkowy a także drewniane podłogi. Stąd też zastosowanie ich na blatach kuchennych czy barmańskich, lub drewnianych podłogach w kuchniach są bardzo dobrym pomysłem.

- ✓ Poprawia kolor i wydobywa naturalne piękno
- ✓ Nie pęka i nie łuszczy się
- ✓ Zabezpiecza przed pęknięciami
- ✓ Zabezpiecza przed delikatnymi uszkodzeniami
- ✓ Matowe, bezbarwne wykończenie
- ✓ Odporny na plamy z takich płynów jak: woda, kawa, herbata, wino, soki owocowe, napoje gazowane
- ✓ Przyjazny dla środowiska i bezpieczny w użyciu
- ✓ Posiada certyfikat EN71-3



Dostępne pojemności:

200 ml



Dostępne pojemności:

400 ml



Podkład antykorozyjny bezpośrednio na rdzę Combi Primer

Combi Primer to wysokiej jakości podkład antykorozyjny, który może być stosowany na nowych lub zardzewiałych powierzchniach stalowych, w celu zapewnienia i zwiększenia ochrony przed korozją. Idealny jako warstwa podkładowa bazowa pod farby CombiColor Metal lub inne farby nawierzchniowe. Doskonała przyczepność, duża siła krycia oraz elastyczność powłoki gwarantuje odporność na odpryski, pękanie i odchodzenie farby. W swojej formule produkt zawiera inhibitory rdzy, zapobiegający dalszemu rozwojowi korozji.

- ✓ Do stosowania na zewnątrz i wewnątrz pomieszczeń
- ✓ Do bezpośredniego malowania nowych lub lekko zardzewiałych powierzchni
- ✓ Formuła odporna na odpryski, pękanie i odchodzenie farby.
- ✓ Doskonała przyczepność
- ✓ Duża siła krycia
- ✓ Łączy się z rdzą tworząc twardą warstwę po której można malować farbą nawierzchniową
- ✓ Należy przemaalować warstwę nawierzchniową w ciągu 1 godziny lub po 48 godzinach



Dostępne rozmiary:

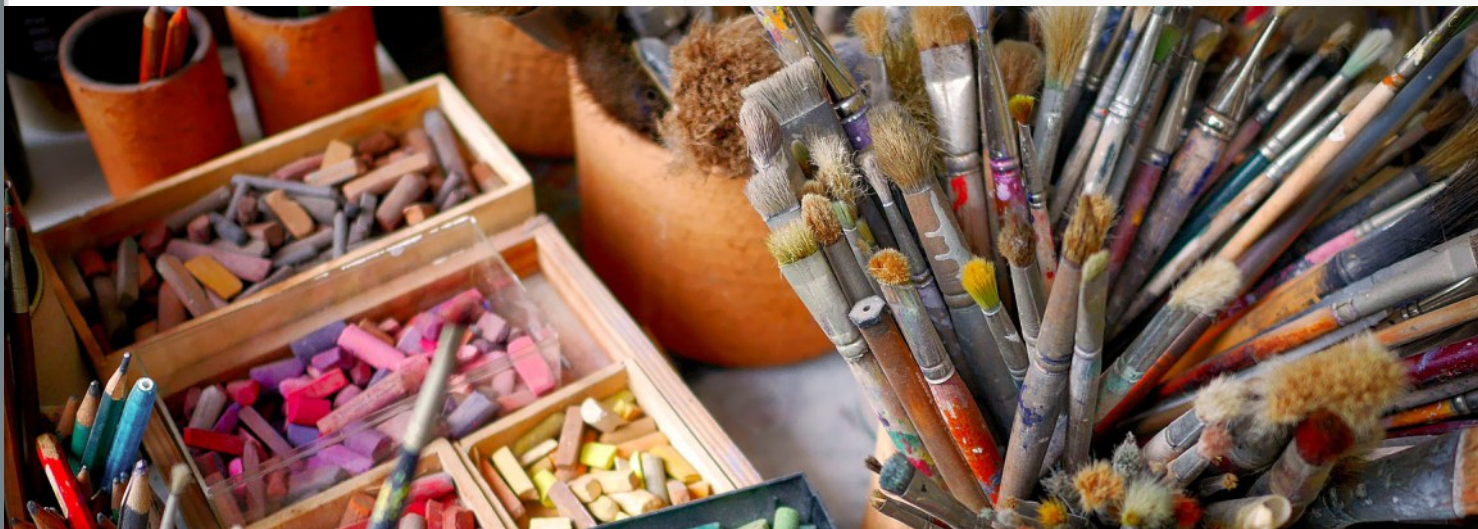
2,5 cm, 5 cm, 7,5 cm

Pędzle gąbkowe płaskie w 3 rozmiarach

Pędzle gąbkowe

Pędzle gąbkowe poliuretanowe płaskie są doskonałą alternatywą dla naturalnych gąbek i tradycyjnych pędzli z włosiem. Bardzo dobrze sprawdzają się przy malowaniu płaskich powierzchni bez wyraźnej struktury. Do wykończeń w narożnikach, do mniejszych gładkich przedmiotów, do prac dekoracyjnych np. z wykorzystaniem szablonów oraz w technice Decoupage i wielu innych.

- ✓ Prosta budowa
- ✓ Gąbka poliuretanowa
- ✓ Alternatywa do narzędzi z naturalnej gąbki i włosia
- ✓ Do farb akrylowych
- ✓ Do olei i pochodnych
- ✓ Nie należy aplikować produktów na bazie nitro
- ✓ Pozostawiają ciekawe, jednolite wykończenie
- ✓ Do prac w technice decoupage
- ✓ Dla warsztatów, pracowni artystycznych bądź prac domowych
- ✓ Wygodne w malowaniu
- ✓ Wielokrotnego zastosowania
- ✓ Wystarczy wymyć w ciepłej wodzie z mydłem



Kreda dedykowana do tablic kredowych Kreda bezpyłowa

Kreda typu B w 6 popularnych kolorach, wyprodukowana na bazie rodzimych, czystych chemicznie minerałów naturalnych. Wyróżniają ją bardzo dobre właściwości piszące. Kreda nie kruszy się a w trakcie ścierania z tablicy zbija się w grudki.

- ✓ 6 kolorów w opakowaniu
- ✓ Bezpyłowa
- ✓ Ekologiczna
- ✓ Posiada atest PZH
- ✓ Wyprodukowana w Polsce
- ✓ Do produkcji używa się wyłącznie barwników spożywczych, nieszkodliwych dla zdrowia ludzi oraz środowiska
- ✓ Idealnie współgra z farbami tablicowymi
- ✓ Można ścierać na sucho lub na mokro



Opakowanie:
6 kolorów

Gruntuj za pomocą

ZINSSER® first



Podłoża

Zalecany podkład
Informacja o aplikacji

	B-I-N® Advanced	Bulls Eye® 123
Powierzchnie wewnętrzne		
Płyty gips-karton	E	E
Gips	G	E
Tynk cementowo-wapienny	NR	E
Nowe drewniane wykończenia / drzwi	E	G
Sklejka	G	G
Cegła	NR	E
Beton	G	E
O cynkowany metal nowy/stary	NR	E
Aluminium / stal nierdzewna	G	E
Plasticol®	E	E
Włókno szklane	NR	E
Błyszczące farby / szkło	E	E
Lakier / Bejce i lakierobejce	E	NR
Bezbarwne wykończenia	E	G
Panele drewniane / Laminaty	E	G
Płytki ceramiczne	G	E
Formica®	E	G
Tapety (nieporowate)	E	E
Powłoki proszkowe	E	E
Płyty akustyczne	NR	E
Powierzchnie zewnętrzne		
Cedr i sekwoja	*	G
Plasticol	*	G
Drewno impregnowane ciśnieniowo	*	E
Cegła	*	E
Beton / Stuk	*	E
Błyszczące farby / szkło	*	E
O cynk nowy / stary	*	E
Aluminium / stal nierdzewna	*	E
Kute żelazo / żeliwo / miedź	*	NR
Ołów / azbest	*	E
PVC	*	E
Powłoki proszkowe	*	E
Plamy i zapachy		
Tanniny z drewna	E*	NR
Sęki i słoje	E*	NR
Mokra rdza	E*	E
Zniszczenia od ognia i dymu	E*	NR
Zniszczenia po wodzie	E*	NR
Nikotyna / tytoń	G	NR
Plamy pleśni / grzyba	E*	NR
Smar / tłuszcz	E*	E
Smoła / Bitum / Asfalt	NR	E
Kreozyt	NR	G
Krycie zapachów	E*	NR
Szminka / Kredka	E*	E

E = Excellent / Doskonaly (najlepsza rekomendacja) G = Good / Dobry (może być stosowany na tej powierzchni) NR = Not recommended / Nie zalecany. Uwagi: * Użyj B-I-N Advanced do gruntowania punktowego na powierzchniach zewnętrznych. 1) Pozwól aby nowy tynk / cement / stuk schnął przez 60-90 dni przed malowaniem. 2) Najpierw usuń pleśń i grzyb przed użyciem podkładu. 3) Odtłuścić nowy ocynk spirytusem metylowym przed gruntowaniem. **Przeczytaj instrukcje na pojemniku produktu w celu uzyskania dalszych informacji.**

Specjalistyczne podkłady, grunty.
Uszczelniają i izolują plamy

Do każdego zadania Do każdej pracy

Dlaczego zaleca się gruntowanie podłoża?

Aby zagruntować porowate i zniszczone podłoża

- Uszczelnienie ściany po słabej jakości farbie deweloperskiej
- Nowe tynki • Stuk • Beton / mur • Świeże drewno
- Zdegradowane aluminium • Ściany po naprawach i poprawkach

Korzyści: Jednolity kolor i połysk za pomocą jednej warstwy wierzchniej.

Aby zablokować przenikanie plam na warstwę farby

- Plamy po zalaniach • Soki i sęki na drewnie • Tusz • Kredka
- Tanniny i garbniki z drewna • Plamy po dymie i nikotynie
- Graffiti Plamy pleśni • Jedzenie / napoje • Plamy po zwierzętach

Korzyści: Zapobiega przebarwieniom farby przez zaizolowanie plamy pod warstwą podkładu i uniemożliwienie jej przedostania się na warstwę wierzchnią farby.

Aby przykryć ciemne kolory

- Ciemne kolory • Dekoracyjne wykończenia • Panele
- Okleiny ścienne • Wzory na ścianach - paski, kratki, kwiatki
- Witrażowe szafki

Korzyści: Zapobiega przebijaniu się ciemnych kolorów na warstwę wierzchnią farby ujednolicając wykończenie. Spróbuj podbarwić podkład na podobny kolor do farby nawierzchniowej dla jeszcze lepszych rezultatów.

Aby uzyskać przyczepność farby wierzchniej do trudnych podłoży bez szlifowania

- Lakierowane drewno • Stare błyszczące farby • Szkło
- Ceramika • Rurki PCV • Rolety / żaluzje • Płytki dekoracyjne
- Formica® • Metale jak aluminium, ocynk

Korzyści: Zapewnia trwałą, niezawodną bazę pod każdą farbę nawierzchniową.

Aby wzmocnić trwałość, poprawić wydajność i odporność na ścieranie farby nawierzchniowej

- Poprawia elastyczność i przyczepność powłoki wierzchniej
- Zapobiega pękaniu, łuszczeniu, kredowaniu, powstawaniu pęcherzy • Poprawia wydajność i wygląd warstwy nawierzchniowej

Korzyści: Pomaga zapobiegać częstym, kosztownym renowacjom.

Rust-Oleum Corp. jest światowym producentem farb i powłok ochronnych do użytku domowego i przemysłowego. **Firma została założona przez szkockiego kapitana morskiego Roberta Fergussona**, który po wielu latach spędzonych na statkach zauważył, że surowy olej rybny rozlany na zardzewiałych metalowych elementach statku zatrzymuje proces korozji. Podczas swoich wieloletnich podróży Fergusson skutecznie łączył pracę i edukację. Eksperymentował z różnymi gatunkami ryb, poszukując idealnego oleju rybnego – o łagodnym zapachu i szybkim czasie schnięcia. W końcu odkrył, że najwłaściwszy efekt daje olej z sardynki. Gdy wybuchła I wojna światowa Fergusson dołączył do brytyjskiej, a następnie do amerykańskiej marynarki handlowej. **Po wojnie stanął na czele organizacji zajmującej się konserwacją 100 statków w Nowym Orleanie.** W 1921 roku udało mu się przetworzyć olej z sardynki, który po odpowiednich modyfikacjach schnie w przeciągu nocy i nie śmierdzi.

W 1932 roku kapitan Fergusson oszczędził z marynarki handlowej i rozpoczął niezwykle plan sprzedaży swojego produktu w Chicago. Swoją firmę oraz produkt nazywał **Rust-Oleum** (Rust – od rdzy, Oleum – z łac. olej). Aby udowodnić działanie produktu wymalowywał wzory za pomocą **Rust-Oleum** na rdzewiejących zbiornikach na wodę, starych lokomotywach i stalowych płytach. Efekty były widoczne przez lata. Tuż przed śmiercią w 1939 roku Fergusson otworzył swoją pierwszą fabrykę w Evanston, IL. Zmarł na atak serca w październiku 1940 roku w wieku 63 lat, przekazując tym samym stery firmy **Rust-Oleum** swoim synom Robertowi i Donaldowi Fergusson. Produkt Rust-Oleum sprzedawany był początkowo w 5 kolorach oraz w 5 galonowym opakowaniu. Do 1959 roku, zaczął być dostępny w 185 kolorach i różnych pojemnościach. W 1949r. synowie jako jedni z pierwszych postawili na detalicznych konsumentów umieszczając reklamy swojego produktu w gazetach. **W 1959r. firma Rust-Oleum otworzyła europejskie biuro sprzedaży w Haarlem (Holandia).** W oficjalnym otwarciu fabryki uczestniczył sam burmistrz Haarlem. Rust-Oleum pozostało przedsiębiorstwem rodzinnym, aż do 1994r. Dzisiaj **Rust-Oleum Corporation jest własnością RPM International Inc** – 6 największej korporacji na świecie produkującej wysokiej jakości specjalistyczne farby, uszczelniacze i materiały budowlane o rocznym przychodzie ponad 330 miliardów dolarów.

• TRUSTED QUALITY SINCE 1921 •
RUST-OLEUM®



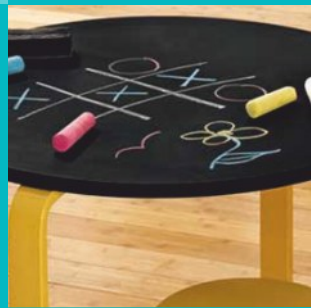
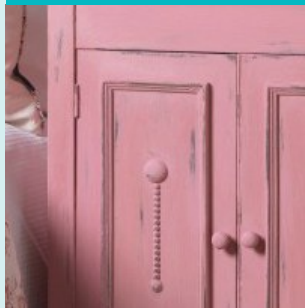
Firma została założona przez Jamesa W. Rogersa w 1962 roku w San Fernando Valley w Kalifornii, pod nazwą **Custom Paint & Chemical Co, Inc.** Wierzył on, że powinno się tworzyć produkty dla określonych niszowych branż, utrzymując wysoką jakość. Odnosił się do założenia: „**placisz za to, co dostajesz**”. Przez następne 25 lat produkował niestandardowe powłoki dla przemysłu meblowego, dekoracyjnego, oświetlenia mieszkaniowego i dekoracji ścian. Pod koniec lat 80., kiedy recesja narastała, przemysł meblowy zawahał się. Zaistniała potrzeba znalezienia alternatywnego rynku dla produktów. **Firma weszła do branży materiałów artystycznych z farbami akrylowymi na bazie wody** w rewolucyjnych „przezroczystych” pojemnikach. Klienci mogli zobaczyć jakość produktów bezpośrednio przez opakowanie. Ta linia produktów została zarejestrowana pod linią Modern Masters w 1989 roku i jest nadal sprzedawana w sklepach z materiałami artystycznymi w USA.

W 1996 r. aktywa **Custom Paint & Chemical Co, Inc. zostały kupione przez nową korporację California Corporation, CPC Modern Masters Inc.**, pod przewodnictwem syna Rogersa, Jamesa W. Rogersa II, który kontynuował poglądy ojca. Firma wyznaczyła nowy kierunek, wprowadzając **Metal Effects®** na rynek detaliczny farb i dekoracji. Niedługo potem firma wprowadziła jeszcze kilka produktów, takich jak **Metallic Paint Collection®** i coraz bardziej popularny tynk wenecki. **W sierpniu 2000 r. Firma została sprzedana RPM Inc.**, spółce holdingowej notowanej na giełdzie w Medina w stanie Ohio. **Modern Masters Inc.** zyskało znaczącą rolę na rynku farb dekoracyjnych, oferując nowe i innowacyjne produkty. **W rezultacie jest obecnie uznawana za najlepszego dostawcę wysokiej jakości specjalistycznych wodnych farb lakierniczych na świecie.**

Marka Spray Color narodziła się w 1981 roku w Hiszpani zaczynając od produkcji farb w sprayu. Farba pojawiła się po raz pierwszy w liniach sklepów z narzędziami. Początkowo miała być używana do wykonywania szybkich retuszy maszyn i zabezpieczeń powierzchni. Gdy spray zyskał zwolenników, pojawili się pierwsi krajowi konkurenci. **Została stworzona linia Pintyplus Basic.** Całkowicie odnowiona farba skomponowana z surowców najnowszej generacji, która była wydajniejsza i czystsza oraz dostosowana do realiów. Linia ta jest produkowana do dzisiaj. Pinty Plus to produkt do większości zastosowań, który z niezaprzeczną jakością, może konkurować na wszystkich rynkach. Z czasem **pod marką Pintyplus pojawiło się więcej linii takich jak Aqua, Evolution, Tech lub pierwsza na świecie wodna farba kredowa w sprayu.**



Firma Pinty Plus nieustannie pracuje nad nowymi produktami, aby oferować wiele rozwiązań dla różnych dziedzin i specjalizacji. Klientami marki są profesjonalisci z różnych sektorów, ale także entuzjaści projektów DIY, dekoracji, rękodziela lub majsterkowania. **Hiszpańska firma ciągle rozwija sektor farb aerozolowych**, aby przyszłe pokolenia mogły cieszyć się czystą i wydajną technologią. Firma przywiązuje dużą wagę do recyklingu swoich produktów, podkreślając tym samym dbałość o środowisko i ekologię. Nieustannie wprowadzając innowacje w swoich produktach.



SPINEX

maszyny · chemia · budowlana

05-090 Raszyn
ul. Kościuszki 8
sklep.spinex.pl